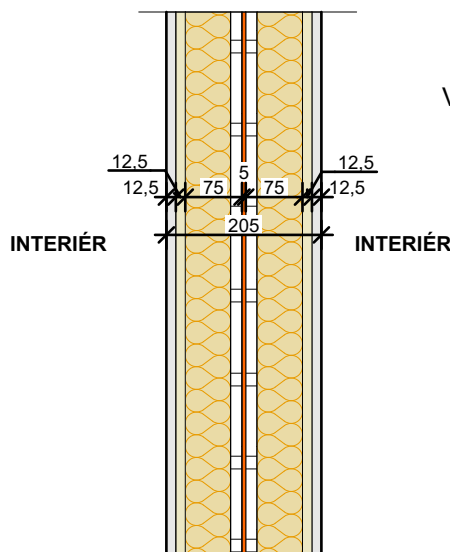


Si05**MONTOVANÁ INTERIÉROVÁ NENOSNÁ SDK STENA****HR. IZOLÁCIE = 2x60mm****CELK. HRÚBKA = 205mm**

KÓD PRODUKTU:

3.41.02 HB (SK 24)

VZDUCH. NEPRIEZVUČNOSŤ $R_w = 64$ dB

POŽIARNA ODOLNOSŤ: EI 60

MONTOVANÁ NENOSNÁ SDK PRIEČKA VYHOTOVENÁ Z OCEĽOVÝCH UW A CW PROFILOV, OPLÁŠTENÁ SADROKARTONOVÝMI A SADROVLÁKNITÝMI DOSKAMI, MEDZI KONŠTRUKCIOU VYPLNENÁ AKUSTICKOU IZOLÁCIOU Z KAMENNEJ VLNY. ŠKÁRY DOSIEK ZATMELENÉ PODĽA TECHNOLOGIE DODÁVATEĽA DOSIEK.

HRÚBKA

- **POVRCHOVÁ ÚPRAVA:** MALBA NA SADROKARTONOVÉ DOSKY - MM
- **OPLÁŠTENIE:** -SADROKARTONOVÁ STAVEBNÁ IMPREG. DOSKA S VYSOKOU PEVNOSŤOU NAPR. HABITO (DFRIH1) 12,5 MM
-SADROKARTONOVÁ ŠTANDARDNÁ DOSKA VYUŽÍVANÁ PRI SUCHEJ VÝSTAVBE PRIEČOK NAPR. RB (A) 12,5 MM
- **AKUSTICKÁ IZOLÁCIA:** IZOLAČNÁ DOSKA Z KAMENNEJ VLNY PRE POUŽITIE V SUCHEJ VÝSTAVBE V SDK KONŠTRUKCIACH PRIEČOK A PODHLADOV S TRIEDOU REAKCIE NA OHEŇ A1. NAPR. ISOVER AKU ALEBO EKVIVALENT. IZOLANT S HRÚBKOU 60MM BUDE VKLADANÝ MEDZI NOSNÚ KONŠTRUKCIU PRIEČKY, TVORENÚ UW A CW PROFILMI 75 MM
- **PRIPOJOVACIE TESNENIE:** VLOŽENÉ MEDZI NOSNÚ ČASŤ OCEĽOVÝCH R-CW PROFILOV 5 MM
- **AKUSTICKÁ IZOLÁCIA:** IZOLAČNÁ DOSKA Z KAMENNEJ VLNY PRE POUŽITIE V SUCHEJ VÝSTAVBE V SDK KONŠTRUKCIACH PRIEČOK A PODHLADOV S TRIEDOU REAKCIE NA OHEŇ A1. NAPR. ISOVER AKU ALEBO EKVIVALENT. IZOLANT S HRÚBKOU 60MM BUDE VKLADANÝ MEDZI NOSNÚ KONŠTRUKCIU PRIEČKY, TVORENÚ UW A CW PROFILMI 75 MM
- **OPLÁŠTENIE:** -SADROKARTONOVÁ ŠTANDARDNÁ DOSKA VYUŽÍVANÁ PRI SUCHEJ VÝSTAVBE PRIEČOK NAPR. RB (A) 12,5 MM
-SADROKARTONOVÁ STAVEBNÁ IMPREG. DOSKA S VYSOKOU PEVNOSŤOU NAPR. HABITO (DFRIH1) 12,5 MM
- **POVRCHOVÁ ÚPRAVA:** MALBA NA SADROKARTONOVÉ DOSKY - MM

HRÚBKA NAVRHOVANEJ SKLADBY SPOLU: 205 MM**PRÍSLUŠENSTVO:** UKONČUJÚCE, ROHOVÉ A KÚTOVÉ LIŠTY ATĎ.**POZNÁMKY**

- VÝROBNÚ DOKUMENTÁCIU SPRACUJE ZHOTOVITEĽ STAVEBNÝCH PRÁČ
- NAVRHOVANÉ MATERIÁLY A VÝROBKY SÚ REFERENČNÉ, V PRÍPADE ZMIEN JE POTREBNÉ ZACHOVAŤ TECHNICKÉ PARAMETRE A KVALITU. TIETO ZMENY JE NUTNÉ VOPRED OHLÁSIŤ PROJEKTANTOVI A PÍSOMNE ICH ODSÚHLASIŤ

OBSAH

SKLADBY INTERIÉROVEJ STENY Si05

ČÍSLO VÝKRESU

E1.1.3.19

NÁZOV PROJEKTU

SOCIÁLNO-KOMUNITNÉ CENTRUM, BERNOLÁKOVO

ZODPOVEDNÝ PROJEKTANT: Ing. Ján Majerník

VYPRACOVAL: Ing. Lukáš Friedel

parc. č. 2773/457, 2773/458, 2773/459, 2773/460,
2773/461, 2773/462,
Lekárenská ulica, 900 27 Bernolákovo

INVESTOR
DULOS, s. r. o., Súľovská 2 Bratislava
821 05

PROJEKTANT
miestor s.r.o.
Račianska 78
831 02 Bratislava

KONTAKT
+421 908 092 924
+421 902 311 435
atelier@miestor.sk

miestor